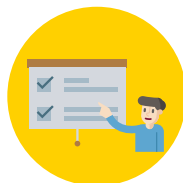
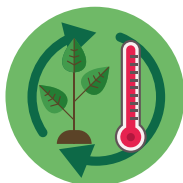


ATELIERS

JANV - AVRIL 2026



CAFA Eco&Co

ATELIERS RUE DU FORT 33



Le monoxyde de carbone, un tueur inodore

Les mercredis 21/1 et 18/2 de 13h15 à 15h30

- Comment détecter la présence de monoxyde de carbone (CO)?
- Comment savoir si mes appareils de chauffage, cuisinière ou d'eau chaude dégagent du CO?
- Comment mettre en conformité mes installations au gaz?



Toute la lumière sur l'éclairage

Les mercredis 18/3 et 15/4 de 13h15 à 15h30

- Comment bien choisir une ampoule?
- Que veulent dire les informations sur les boîtes et ampoules?
- En changeant mes ampoules, quelles économies puis-je réaliser?

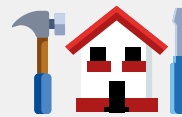


Economies d'énergie : trucs et astuces

GAZ-ÉLECTRICITÉ : les mardis 6/1, 20/1, 3/2, 17/2, 3/3, 17/3, 31/3, 14/4 et 28/4 de 9h15 à 12h00

EAU : les mardis 13/1, 27/1, 10/2, 24/2, 10/3, 24/3, 7/4 et 21/4 de 9h15 à 12h00

- Que m'apprend ma facture?
- Comment réduire ma consommation?
- En tant que locataire, quel matériel puis-je installer pour économiser?



Primes et aides pour rénover son logement

Sur réservation

- Quelles démarches accomplir pour réaliser des travaux de rénovation?
- Quelles sont les aides proposées en Région bruxelloise?
- Comment bénéficier de primes?



Le logement « social » : aides et inscription

Les mardis 6/1, 3/2, 3/3 et 7/4 de 13h15 à 15h30

- Envie de connaître les alternatives au logement privé?
- Comment s'y inscrire?
- Quelles sont les aides financières disponibles?



Chasse aux fuites d'eau : plomberie pour débutants!

Les mercredis 7/1, 4/2, 4/3 et 1/4 de 13h15 à 15h30

- Savez-vous qu'une fuite de chasse d'eau peut vous coûter jusqu'à 700 €/an?
- Comment détecter une fuite d'eau invisible chez vous?
- Comment réparer une fuite d'eau au niveau des robinets et de la chasse d'eau? (notions pour débutants)

ATELIERS RUE THÉODORE VERHAEGEN 67



Déménagement : mode d'emploi

Les jeudis 15/1, 12/2, 12/3 et 9/4 de 13h15 à 15h30

- Quelles formalités faut-il accomplir ?
- Quels sont mes droits et mes obligations de locataire ?
- Comment évaluer les frais et les charges ? (énergie, assurances, entretiens, etc.)



Gérer son budget

Les jeudis 8/1, 5/2, 5/3 et 2/4 de 9h15 à 11h15

- Comment gérer efficacement son budget ?
- Que faire lorsqu'on ne parvient pas à payer certaines factures ?
- Comment réduire ses dépenses ?



Classer mes papiers : par où commencer ?

Les jeudis 22/1 et 19/3 de 13h15 à 15h30

- Comment classer mes factures et mes documents de manière efficace ?
- Quels documents faut-il conserver ?
- Que mettre en place pour payer ses factures à temps ?



Chercher un logement

Les mardis 13/1, 10/2, 10/3 et 14/4 de 13h15 à 15h30

- Les loyers pratiqués à Saint-Gilles sont-ils plus chers qu'ailleurs ?
- Où chercher un logement ?
- Affiches à louer : à quoi faire attention ?
- Face au propriétaire, quels sont les conseils pour mettre toutes les chances de mon côté ?



Bien habiter

Les jeudis 5/2 et 26/3 de 13h15 à 15h30

- Quels sont les droits et devoirs du locataire et du propriétaire ?
- Que m'apprend mon contrat de bail ?
- Comment résoudre les problèmes locatifs ?

ATELIERS RUE CRICKX 26



Recyclage et tri des déchets

Le mardi 17/2 de 13h15 à 15h30

- Combien de temps mettent les sacs plastiques pour se dégrader ?
- Quelle quantité de déchets chacun de nous jette-t-il par an ?
- Le pot de yaourt doit-il aller dans le sac bleu ?



Alimentation et santé: cuisinons ensemble

Les mercredis de 10h à 13h30

- 14/1 :** Cuisinons les fruits et légumes de saison
- 18/2 :** Cuisinons avec les enfants
- 18/3 :** Cuisinons pauvre en graisses
- 15/4 :** Cuisinons les fruits et légumes de saison



Alimentation : notre consommation à la loupe

Les jeudis 15/1, 12/2, 12/3 et 9/4 de 9h15 à 11h30

- Comment éviter les pièges des grandes surfaces ?
- Manger sain à petit prix, est-ce possible ?
- Comment décoder les étiquettes ?



Confectionner ses produits d'entretien

Les jeudis 8/1, 5/2, 5/3 et 2/4 de 9h15 à 11h30

- Les produits classiques sont-ils dangereux pour la santé ?
- A quoi être attentif sur les étiquettes ?



Parcours alimentation

Revient bientôt

ATELIER RUE DE LA SOURCE 15



EPN-@ : Le web pratique à votre service Espace Public Numérique Accompagné

Les jeudis de 13h à 16h

Atelier WEB Logement : 8/1

Atelier WEB Endettement : 12/2

Atelier WEB Energie : 12/3

Atelier WEB Emploi : 9/4

- Besoin d'aide pour l'utilisation d'Internet dans vos démarches liées à l'énergie, au logement, à l'emploi et à la gestion de votre budget ?
- Internet vous permet, par exemple, de comparer les différents fournisseurs d'énergie et de téléphonie afin de réduire vos factures, de rechercher un logement sur le WEB ou encore d'accéder à votre dossier ACTIRIS!
- Nous proposons des ateliers vous permettant d'être autonome et d'accéder à nos points relais EPN-A
- Afin de participer aux différents ateliers selon votre profil, un test de votre niveau en informatique sera réalisé

SÉANCE D'INFORMATION RUE DU FORT 25



Séance d'information préalable à un suivi individuel en médiation de dettes

Les jeudis 8/1, 22/1, 5/2, 19/2, 5/3, 19/3, 2/4, 16/4 et 30/4

- Vous éprouvez des difficultés financières ? Vous avez accumulé différentes dettes et vous ne pouvez plus faire face à l'ensemble de vos créanciers ?
- Les travailleurs du Service de Médiation de dettes sont là pour vous aider. Venez participer à une séance d'information collective préalable à la rencontre avec un médiateur de dettes
- Lors de cette séance, des précisions vous seront communiquées sur les modalités pratiques, le cadre de notre intervention et la méthodologie utilisée
- ⚠ **Attention :** ne concerne pas les personnes déjà suivies par le CPAS (voir votre Assistant.e Social.e)
- Inscription obligatoire et préalable à l'accueil du CAFA situé Rue du Fort, 25 à 1060 Saint-Gilles.

RUE DE LA SOURCE 15

	Janv	Fév	Mars	Avril
EPN-@: Espace Public Numérique Accompagné	8/1	12/2	12/3	9/4

RUE DU FORT 33

Le monoxyde de carbone, un tueur inodore	21/1	18/2		
Toute la lumière sur l'éclairage			18/3	15/4
Economies d'énergie: trucs et astuces pour le gaz et l'électricité	6/1 20/1	3/2 17/2	3/3 17/3 31/3	14/4 28/4
Economies d'énergie: trucs et astuces pour l'eau	13/1 27/1	10/2 24/2	10/3 24/3	7/4 21/4
Primes et aides pour rénover son logement	Sur réservation			
Le logement « social » : aides et inscription	6/1	3/2	3/3	7/4
Chasse aux fuites d'eau: plomberie pour débutant !	7/1	4/2	4/3	1/4

RUE DU FORT 25

Séance d'information préalable à un suivi individuel en médiation de dettes	8/1 22/1	5/2 19/2	5/3 19/3	2/4 16/4 30/4
---	-------------	-------------	-------------	---------------------

RUE THEODORE VERHAEGEN 67

Déménagement: mode d'emploi	15/1	12/2	12/3	9/4
Gérer son budget	8/1	5/2	5/3	2/4
Classer mes papiers: par où commencer ?	22/1		19/3	
Chercher un logement	13/1	10/2	10/3	14/4
Bien habiter		5/2	26/3	

Où nous trouver ?



RUE CRICKX 26

Recyclage et tri des déchets		17/2		
Alimentation et santé: cuisinons ensemble!	14/1	18/2	18/3	15/4
Alimentation: notre consommation à la loupe	15/1	12/2	12/3	9/4
Confectionner ses produits d'entretien	8/1	5/2	5/3	2/4
Parcours alimentation	Revient bientôt			

Ateliers gratuits pour les Saint-Gillois
Inscription obligatoire chez Eco&Co!
Sur place : Rue du Fort, 33 1060 Saint-Gilles ou
Par téléphone : 02/533.95.90
du lundi au vendredi
de 8h30 à 12h30 et de 13h à 16h30
Par mail : eco&co@cpasstgilles.brussels
Pour plus d'infos: www.cafa.be -
www.facebook.com/Cafa1060



Eco&Co propose également un suivi personnalisé en énergie :

Un audit énergétique de votre logement

Un accompagnement au changement de fournisseur d'énergie

Une intervention « Eco Ouvrier »

Un service de prêt de matériel

12/2025